

～地域の未来と共に～

社会医療法人 熊谷総合病院
院外報「くまそう」

くまそう

KUMASOU

2021.1

Vol.
10



2020年9月14日にグランドオープンいたしました。



CONTENTS

新年のご挨拶	1	膵臓がん・胃がん・大腸がん・	5
		内視鏡ドック検査について	
院内リモート面会のご案内	2	熊谷総合病院内マップ	6
お仕事紹介 熊谷総合病院医事課	3	外来医師担当表	裏表紙



社会医療法人
熊谷総合病院

<http://www.kumasou.or.jp>

ご挨拶

2021年新春を迎えるにあたり



社会医療法人
熊谷総合病院
院長 中村 信一

『秋くれど暑さは厳し熊谷のあらたな医療ここより放つ』

- 院長心の歌：グランドオープン@2020.09.14) -

皆様、新年明けましておめでとうございます。

令和3年の年頭にあたり謹んで皆様に新春のお慶びを申しあげ、当院の再整備計画が玄関棟の完成をもって無事に完了したことをご報告いたします。そして、これまでに皆様から頂いたご理解とご協力に心から感謝を申しあげます。

この度完成した新しい玄関棟には、吹き抜けに立つ3本の柱があり、それらは扇型の屋根を支えています。柱にはそれぞれ以下の意味を持たせました。1本目は、熊谷市民の期待。2本目は、熊谷総合病院の思い（新しく生まれ変わる力）。3本目は、病院スタッフの力（チャレンジ）。これらの3つの柱が1つの結晶となり熊谷（総合病院の屋根）を支えると言う思いが込められています。さらにこの3本の柱には、未来（空を思わせる有機的なデザイン；薄いブルーの天井）に向かって成長していくのびやかな印象を持たせ、病院を訪れた全ての方達の記憶に残るようなデザインとしています。また、重厚でクラシカルな病院建物全体の外観に対し、玄関ホールの内部は先進的なデザイン（革新に満ちた医療への挑戦！）を調和させるため、各所に曲線を用いたデザインを取り入れ、繊細で優しく地域住民の皆様を見守る当院の理念を表す内装を施しました。是非とも次回の来院時にご確認ください。

さて現在、残念ながら新型コロナウイルスが猛威を振るい、再び感染者数の増加が続いています。このため必要な医療が予定通りに提供されず多くの方々の方が不安やストレスを感じておられます。この様な状況下、当院は時代が必要とする新しい医療体制を地域に提供し続け、皆様の健康増進に役立つよう努めてまいります。今後も引き続き倍旧のご厚情をお願い申し上げます。

院内リモート面会のご案内

新型コロナウイルス及びインフルエンザ感染予防対策の為、長期間にわたり面会できない状態が続いており、入院患者様ならびに御家族様には大変ご不便とご心配をおかけしております。

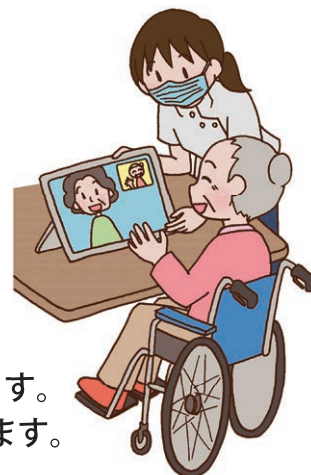
この事を受けて、当院では12月8日より『**院内リモート面会**』を開始致します。モニター画面によりお顔を見ながらお話をさせていただくことが可能になります。

院内リモート面会の概要

当院リモート面会用のお部屋と病室を接続し、ご面会いただけます。

院内リモート面会の流れ

- ①事前に電話で面会日時の予約をおとりください。(事前予約制)
- ②面会当日は、**10分前までに総合受付**にお越しください。
- ③面会は**原則2名様**までとし、通話は**1組様10分程度**でお願い致します。
- ④職員がタブレット端末を操作し、病棟の患者様との面会接続を行います。
- ⑤時間になりましたら、面会を終了させていただきます。



注意事項

皆さんにご利用いただけるよう、ご協力をお願い致します。

- マスクの着用をお願いします
- 患者様または面会者様の状況次第では、当日面会ができない場合がございます。
- 他の患者様の生活音等が聞こえることもございますので、面会時の録音、録画は禁止とさせていただきます。
- 予約申し込み、面会ともに平日のみとなっております。土日、祝祭日、年末年始はご利用いただけません。
- 原則、1入院につき1回限りとさせていただきます。
- リモート面会に関する費用は発生しません。

ご面会時間

本館4階病棟	木曜	①14:00～	②14:30～
本館5階病棟	木曜	①15:00～	②15:30～
本館6階病棟	水曜	①14:00～	②15:30～
本館7階病棟	水曜	①15:00～	②15:30～
新館3階病棟	金曜	①14:00～	②14:30～
新館4階病棟	金曜	①15:00～	②15:30～

お申し込み方法

熊谷総合病院代表電話へ予約申し込みをして下さい。

☎048-521-0065 (代表)

予約受付時間

平日 13:00～17:00

お仕事紹介

医事課



熊谷総合病院医事課

患者さんの受付から会計まで多岐に関わっている部署です。近年では医事課に求められる業務も多くなっており、個々の能力向上、また返戻査定削減に向け院内に情報発信も行っております。



主な業務紹介

受付業務

当院は 2020 年に玄関棟がオープンし、総合受付も新しくなりました。玄関はガラス張りになっており、そこから光が差し込み大変明るい総合受付となっております。日頃より患者さんの待ち時間を減らせるよう、業務改善を行っております。また紹介状をお持ちの患者さんは専用窓口を設置、再来でない方の場合、整理券を配布し混雑緩和にも努めております。



会計窓口業務

当院は自動精算機支払いを採用しており、スムーズな精算に取り組んでおります。また精算機で支払いができない場合の会計、入院会計の受領等を行っております。その他時間外で受診した患者さんへの精算連絡も行っております。日近では会計番号表示画面を拡大し、より精算しやすい環境整備を行いました。



外来医事業務

外来患者さんの会計業務等を行っております。外来医事業務は特に患者さんと接するところであるため、患者さんに少しでも寄り添えるよう対応を心がけております。日々の流れとしまして午前は外来患者さんの対応が主となります。午後はデータの見直し等を行っております。



入院医事業務

入院患者さんの会計業務等を行っております。当院はDPCを採用しており、入院期間は全国の平均在院日数を目標にしております。期間を逸脱するような場合に関しては情報共有を行っております。入院期間の管理に関しては週 2 回の病棟運営会議にも参加しており、スムーズな病棟運営にも携わっております。特に患者さんの多い内科に関しては週 1 回カンファレンスに参加し、入院期間の情報提供を行っております。また能力向上のため、診療情報管理士の資格取得にも励んでおります。日々の流れとしましては午前に退院患者さんの会計業務。午後はデータの入力作業などを行っております。

保険請求業務

会計業務とは別に、毎月始めに会計データの点検、集計、請求業務を行っております。病院運営の要となる業務ですので誤りの無いよう点検を行い保険者へ診療報酬請求を行っております。

統計業務

患者数、行為集計等の集計業務、日報・月報作成等を行っております。

また院内データを使用し、特に伝えたい部分をまとめ会議を通して発表しております。医事課部門がこうした取り組みをおこなっている医療機関はなかなかないかと思えます。難しい部分ではありますが、他部署からご指導・ご協力をいただきながら改善に努めております。

その他の取り組み

週次報告

週1回病棟の稼働状況、患者数等を報告しております。近年全国の医療機関経営状態は悪化する機関が増えており、いつこの医療機関が閉鎖になってもおかしくない状況と言っても過言ではないくらい医療機関を取り巻く環境は大変厳しいものとなっております。そうした中、医事課から週次で病院の状態を報告することにより、今どういう状況にあるのかをリアルタイムで情報共有しております。

医局会へ参加

毎月1回医局会議にて、医師向けDPCルール等をまとめ情報提供を行っております。重要な部分を抜粋した資料を用い発表をしております。日々の診療で忙しい医師の方々へ向け、少しでも保険診療にご理解ご協力いただけるよう努めております。



保険診療委員会

返戻査定削減に向け委員会で協議しております。診療を行う上でどうしても必要な行為、投薬等ありますが、保険では通らない部分も多々あります。保険診療委員会では医師をはじめ医療スタッフを委員会メンバーとして査定削減等の情報共有を行っております。査定返戻は年度目標をかけた、他部署の協力もあり目標を達成しました。

施設基準監査

医療機関は保険ルールに従い診療を行わなければなりません。そのルールに見合った医療が行われているかの監査を医事課を中心に毎月1回行っております。施設基準管理は医療機関にとって重要で、直近では1名が近年新設された施設基準管理士資格を取得しました。幅広く院内に施設基準の重要性が浸透するよう努めております。

実習生受入

学生、社会人を問わず事務実習生の受入を行っております。より業務が感じられるよう、受付業務、入院会計業務と一連の実習を行っております。



数字で見る
当院の医事課

返戻件数

15%減

前年度比

査定件数

15%減

前年度比

膵臓がん 胃がん 大腸がん 内視鏡ドック

の検査が受けられます

超音波内視鏡：EUSによる膵臓がんドック



膵臓がんは早期の場合はほとんど無症状で、多くは進行してから発見されることが多いといわれています。日本人では年々増加しており、がん死亡の原因としては男性で第5位、女性で第4位となっています。早期に発見、治療を開始することがとても重要ですが、膵臓がんは一般的なドックや検査だけでは早期発見が難しいことが多いです。

超音波内視鏡(EUS)はより明確で精密な診断ができる先端医療技術ですが、提供できる施設は限られております。MRIの検査と組み合わせることで膵臓がんの早期発見がより高い確率で可能となります。

EUSは体内(胃内)からのエコー検査で、胃カメラと同様に静脈麻酔を用いて実施するため、検査中に苦痛はありません。

お勧めの方

- アルコールを飲まれる方
- 慢性膵炎といわれたことがある方
- 喫煙をされる方
- 肥満の方 ● 糖尿病の方
- 血縁者に膵臓がんの方がいる方
- 膵のう胞といわれたことがある方
- 50歳以上の方で膵臓がんが心配な方

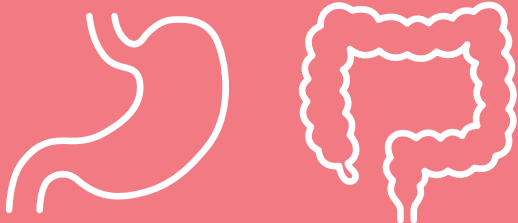
検査の流れ

- 9:00頃 血液検査
9:30頃 MRI、鎮静下(静脈麻酔)でEUS検査
昼過ぎ 帰宅

実施日 木・土(午前)

料金 48,000円(税別)

胃がん・大腸がん内視鏡ドック



早期の胃がんでは、自覚症状がないのがほとんどです。胃がんはピロリ菌との関連が指摘されておりますが、食生活、特に塩分の多い食事や過度の飲酒、喫煙などの関係もあるのではないかと考えられています。内視鏡検査(胃カメラ)は直接に、胃、十二指腸を観察し、がんが無いかを診断できます。最近では胃がんの場合は大部分がお腹を切らずに内視鏡治療のみで完治となる早期発見できる場合が増えてきております。

また近年、増加傾向が指摘されているがんの一つに大腸がんがあります。死亡数の多い部位別に見ると大腸がんは男性で第3位、女性では第1位となっています。食生活・ライフスタイルの欧米化は原因のひとつと考えられております。進行するまでほとんど自覚症状がないことが多く、大腸カメラによる大腸がんリスクとなる大腸ポリープの早期発見が重要といえるでしょう。

内視鏡ドックでは胃カメラと大腸カメラを同日に検査することが可能です。

前日、当日の食事制限がありますが、同日に検査を受けることでこの負担を1日だけにできます。また検査で使用する麻酔や鎮静剤、鎮痛剤も1回分で済み、来院回数も減らせるなどのメリットがあります。

お勧めの方

- アルコールを飲まれる方
- ピロリ菌がいるといわれたことがある方(除菌された方を含む)
- 大腸ポリープがあるといわれたことがある方
- 喫煙をされる方 ● 塩分を多くとられる方
- 便秘の方 ● 肥満の方 ● 糖尿病の方
- 血縁者に胃がん、大腸がんの方がいる方
- 50歳以上の方で胃がん、大腸がんが心配な方

検査の流れ

- 午前 検査前の事前処置(下剤服用)
午後 鎮静下(眠くなる薬投与)で検査(胃カメラ・大腸カメラ)
夕方 帰宅

下剤が飲めない方はCTと内視鏡検査をセットで行います。
※詳しくはお問い合わせください。(月・木曜のみ)

実施日 月・火・木・金(1日)

料金 40,000円(税別)

ご予約
お問合せ

総合健診センター 〈受付時間〉 平日13:00~17:00

Tel 048-521-7141

外来医師担当表

診療科		月	火	水	木	金	土		
消化器内科 内科一覽	午前	消化器・一般	門野源一郎	斉藤雅彦	五月女直樹	石川武志	五月女直樹	松井真理子	
			石川武志	松井真理子	門野源一郎	松井真理子	斉藤雅彦	交代制	
			村上規子	野村祐介	村上規子	門野源一郎	野村祐介		
	午後	消化器・一般		土合克巳	比留間晴彦		比留間晴彦		
			新患・予約外	交代制	交代制	交代制	交代制	交代制	交代制
			リウマチ・膠原病 糖尿病	和田 琢 多田朋子	吉田直史・多田朋子	木屋 舞	河盛隆造	伊藤達也 鈴木智子	
腎臓内科	午前								
	午後								
呼吸器内科	午前								
	午後								
	午前								
	午後								
循環器内科	午前								
	午後								
神経内科 総合診療科	午後								
	午前								
外科	午前								
	午後								
	化学療法								
整形外科	午前								
	午後								
	脊 椎 手の外科								
	脳神経外科								
小児科	午前								
	午後								
	神経								
	心臓								
	内分泌								
	健診								
産婦人科	午前								
	午後								
泌尿器科	午前								
	午後								
皮膚科	午前								
	午後								
形成外科									
耳鼻咽喉科	午前								
	午後								
眼科	午前								
	午後								
放射線科	午前								
	午後								

※受付時間：午前8時30分～11時30分（自動再来受付機は、8時より稼働します。）午後の受付時間は各科により異なりますので、お問い合わせください。

外来診療医は、都合により変更する場合があります。各診療科により受付時間が異なる場合があります。詳細の外来スケジュールにつきましては、ホームページまたは院内掲示をご確認ください。

※青字は原則予約制です。

※紹介状をお持ちの方は、事前予約が可能です。（一部診療科を除く）※休診日：日曜日、祝祭日、第2・第4土曜日、12月29日から1月3日