

地域連携室ニュース

熊谷総合病院 地域医療連携室 TEL 048-525-6779 FAX 048-525-6769

2017年
12月号

知って！ 聞いて！ 見て！ くまそうの取組み



＜気管内挿管の手技体験＞



＜中学生・保護者等 総勢32名の参加＞



＜結紮・縫合手技体験の様子＞



＜腹腔鏡鉗子操作の様子＞



プログラムの内容

- ・外科学の講義
- ・模擬手術見学
- ・麻酔の実施
- ・凝固切開装置手技・自動縫合器と吻合器の体験
- ・腹腔鏡鉗子操作手技
- ・手術機器の説明と使用体験・止血手技、結紮・縫合手技

中学生外科手技体験プログラムを実施し、
将来の埼玉県の医療を担う人材育成の取組み、
近隣の中学生を対象に、外科手技
体験プログラムを実施しました。
医療現場の実際を体験し、医療への
興味と理解を深める契機を作ろうと
当院外科診療部長である北医師を中
心に今回のプロジェクトを実施いた
しました。

10月18日(土)に行われた今回の
企画では、約20名の中学生が、外科
学の講義を学び、実際に手術の際に
使用している機器を手にとってそ
の使用方法を体験しました。
参加者からは「医師になりたい
と思う気持ちがより一層強くなっ
た」「外科や麻酔のことがよくわか
り将来の参考になった」「1日中体験
プログラムを実施して欲しいなど

の声があり、充実したプログラム
となりました。

研修医からの熱いメッセージ、
当院の研修医からは、「医師の魅
力をメッセージスライドで表現し、
埼玉そして日本の医療を共に支え
たい」と熱いメッセージも伝えら
れました。

今後は、地域に開かれた医療機関
として参加対象や企画回数に改善を
加えながら、一人でも多くの中学生
に、本プログラムを体験できるよう
に継続してまいります。

01 「人工呼吸器の勉強会」を実施

医療機器安全管理委員会主催による、「人工呼吸器の勉強会」を実施しました。(10月31日・11月7日)

人工呼吸器は、生命維持管理装置であり、一つのミスが患者の容態に影響を及ぼします。

そのため、普段使用する人工呼吸器の構造、操作方法をしっかりと覚えることはとても重要です。今回の勉強会では、看護師だけではなく、職種を越えて多くの職員が集まりました。

また、医療機器安全管理委員会では、医療法に基づき、特に安全使用に際して技術の習熟が必要と考えられる医療機器に関する研修を定期的に行っています。(臨床工学技士 平井)



02 「窒息時の対応」研修会を実施

医療安全管理部による「窒息時の対応」研修会を実施しました。(11月14日・21日)

荻野診療看護師を講師に、全職員を対象とした窒息時に慌てず行動するために必要な知識と方法について研修が行われました。①窒息を疑ったら応援を呼ぶこと②背部叩打法、腹部突き上げ法の反復実施③意識消失の場合はCPR。

職員一人ひとりの救急時の判断や対応における技術の向上に取り組んでいきます。



すこやか教室開催中!

健康管理センターでは、地域の要望に応えるすこやか教室(無料)を開催しております。詳しくは、ホームページをご覧ください。

各診療科の取り組みと特徴

地域連携室では、地域の医療機関の皆様と「顔の見える関係づくり」を目指し、当院の各診療科における特徴や取り組みを随時ご案内させていただきます。患者さんのご紹介、診療内容や治療についてのご相談などがございましたらお問い合わせください。

産婦人科

今後一人ひとりにしっかりと向き合う医療をご提供いたします

産婦人科では、熊谷を中心とした地域の方々や近隣の医療機関へのご期待に添えるような医療を目指し、日夜奮闘しております。また、総合病院として他科との連携を大切にした診療にあたっております。

平成28年度の手術件数は272件で、そのうち緊急手術は20件でした。腹腔鏡・子宮鏡手術(卵巣腫瘍・筋腫・子宮全摘)が100件、骨盤臓器脱手術が91件(内訳としては、従来法:39件・経腔的にメッシュを用いたTVM:34件、子宮摘出後の全腔閉鎖:12件・腹腔鏡下にメッシュを用いたLSC:4件・開腹でメッシュを用いたASC:2件)でした。これら症例の多くは、他の医療機関からご紹介いただいた患者さんです。

不妊治療は、他の医療機関からのご依頼に応えられるように、子宮卵管造影・ホルモン検査・腹腔鏡・子宮鏡等の検査を行います。治療としては各種手術・Timing指導・排卵誘発・人工授精・体外受精・受精卵凍結融解胚移植等行っております。平成28年度の不妊症の初診患者数は44名で、不妊検査・治療で通

院中に妊娠した患者数は38名でした。

平成29年10月より志村隆行医師が常勤として勤務し、3名の常勤医師および専門性をもった非常勤医師による体制で、より高度な医療を提供すべく、さらなる地域医療に貢献してまいります。また、平成24年6月より周産期医療は休止となっておりましたが、再開に向け検討しているところです。

今後も個々の患者さんに対応した診療を心がけ、ご紹介いただいたご施設および患者さんのニーズに応えていきたいと思っております。

(産婦人科診療部長 佐久間 洋)



(左から)
羽生 真由子 (医長) 佐久間 洋 (診療部長) 志村 隆行 (医長)

		月	火	水	木	金	土
産婦人科	午前 (一般)	佐久間	高橋	佐久間	ドック (佐久間) 性器脱 (永田・羽生)	佐久間	佐久間
		腫瘍外来 (予約制)	羽生	梶原		羽生	
			志村	志村		志村	志村
	午後 (一般)		手術 (佐久間・梅山)		手術 (佐久間・志村)		
		羽生 (予約制) 志村	更年期 (高橋通) 手術 (佐久間・志村)	不妊症 (梶原) 手術 (佐久間・梶原・志村)	手術 (佐久間・永田・志村)		

TOPICS

脳神経外科

「日本てんかん学会専門医制度の研修施設」に認定されました。

2017年10月、当院が「日本てんかん学会専門医制度の研修施設」に認定されました。

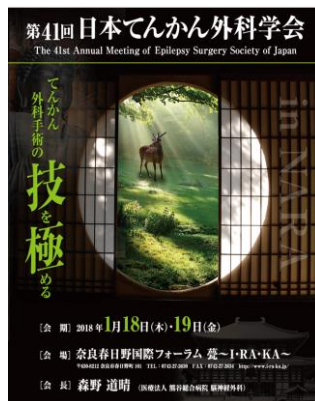
患者さんに適切な治療が提案できる医療を提供できる施設として認定されたことの意義は大きな価値があり、24時間365日脳神経外科医師の常駐と共に、てんかん患者さんの急性発作などを含めた救急の受け入れを強め、より一層その役割を果たしてまいります。



TOPICS

脳神経外科

名誉院長 森野 道晴 (脳神経外科) が「第41回日本てんかん外科学会」会長に。



本学会の世話人でもある、当院名誉院長の森野医師が、「第41回日本てんかん外科学会」会長に選出されました。また、事務局長には平田幸子医師が担当されております。

<第41回日本てんかん外科学会>
開催日: 2018年1月18日(木)~1月19日(金)
開催場所: 奈良春日野国際フォーラム(奈良市)

てんかん外科学会…

てんかんおよびそれに関連する脳神経外科的問題の研究の促進と、その成果の普及を図ることを目的に、1978年に発足したペンフィールド記念懇話会を母体に2000年に発足。年に一度学術総会が全国規模で行われています。

熊谷総合病院 新棟建設ニュース

名称決定！

PET総合検診センター

2019年
新病院棟 完成

2020年
グランドオープン

2018年
PET検診棟 完成

2018年7月、がんの早期発見に有効なデジタルPET-CT・放射線がん治療トモセラピーを導入します。

2019年春、新たな7階建ての新病院棟、さらには2020年新玄関棟を建設し、グランドオープンを目指します。最先端の技術や医療機器を導入し、高度医療の提供に力を注いでまいります。そしてより多くの地域の方々に当院を利用していただけるよう準備を進めてまいります。



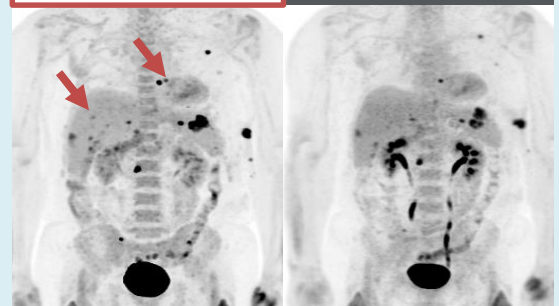
PET-CT検査 4つの特徴 デジタルPET-CT採用

- ①一度に首から股下までがん検査が可能です。
- ②約5mmからのがんやリンパ節転移の診断が可能です。
- ③腫瘍の良性・悪性の判断並びに悪性度の診断に役立ちます。
- ④苦痛や不快感が伴わない、短時間での検査です(約3時間)。

他医療機関からのご紹介による検査予約も開始します。

デジタルPET-CT

従来のPET-CT



※GE Healthcareより画像引用

わたしたちの職場紹介



医療技術部栄養科

栄養食事指導について

管理栄養士が食事療法を必要としている方に対し、医師の指示の基に、栄養相談・栄養指導を実施しております。外来および入院中のご本人やご家族に対し、食生活や生活習慣などを考慮しながら、疾患に合わせた料理や献立をご提案しています。

病院食について

きざみ食やとろみのある食事形態など患者さんの状態・疾患に合わせてながら、毎食40種以上の食事提供を行っております。

季節の変化や、入院生活に彩りを添えられるよう行事食は年12回以上実施し、お誕生日を迎えられた患者さんには、誕生日メッセージつきカードなどを手作りでお届けしております。

NSTの取組み

NSTはNutritionSupportTeamの略で、医師・看護師・薬剤師・管理栄養士など各専門スタッフが連携し、患者さんの栄養管理を専門とするチームのことです。

栄養状態が低下している患者さんのベッドサイドにチームで伺い、原因や状態の把握、栄養が適切に体に行き渡っているか検討し、患者さんの状態に合わせた改善計画の提案を行っています。

栄養科では、適切な栄養管理が治療の一環となるよう職員一同取り組んでおります。

(医療技術部栄養科科長 河田百合子)



『かかりつけ医』を持ちましょう。

当院は、逆紹介(かかりつけ医への紹介)を推奨しており、近隣の医療機関「かかりつけ医」と連携・協力して皆様の健康を守ってまいります。



当院では、紹介・逆紹介を推進してまいります。

当院は、急性期対応病院として「地域医療連携」を推進しております。地域の診療所・病院からご紹介いただいた患者さんの検査・手術・治療を中心に医療を行い、症状が落ちついた場合には紹介元の診療所・病院に逆紹介し、治療を継続していただくことを推奨しています。

当院で逆紹介ののち、患者さんの定期的な検査や入院の必要性が生じた場合は、再度ご紹介いただき対応させていただきます。

急性期医療を中心に行う病院として、地域の診療所・病院の先生方と協力して、患者さん中心の医療を目指していきたいと思います。どうぞご理解くださいますようお願いいたします。

外 来 診 療 ス ケ ジ ュ ー ル

平成 29 年 12 月 1 日現在

診 療 科		月	火	水	木	金	土	備 考		
消化器内科 内科一般	午前	消化器・一般	門野	木村	五月女	石川	五月女	松井	土曜日は 11 時までの受付です。 ※第 1・3 週土曜日、その前日の金曜日 午後外来は予約制です。	
			石川	斎藤	門野	松井	木村	交代制		
			村上	松井	村上	門野	斎藤			
	午後	消化器・一般		野村			野村			
				土合			土合			
			新患・予約外 リウマチ・膠原病	交代制	交代制	交代制	交代制	交代制		交代制
	糖尿病		吉田(直)		河盛	鈴木(智)				
	腎臓					※小瀧	※小瀧			
呼吸器内科	午前		金澤	折茂	大谷	吉田(悠)	有村	松島	午後外来は予約制です。	
	午後			折茂		吉田(悠)	有村			
総合診療科	午前		安本		安本	安本	※安本		※第 2・4 金曜日	
循環器内科	午前		濱田	中島(第 4 のみ)	草処	濱田	濱田		月・火・水の午後外来は予約制です。 ※ 14 時までの受付(予約なし)	
	午後		細田	利根川	宇賀田	米田	藤田			
外科	午前		平山		中川	北	帖地	北		
	午後				帖地	中川		平山		
小児科	午前	一般	荒尾	赤塚	赤塚	荒尾	荒尾	赤塚(予約)	発達外来は水曜日の午前で予約制です。 ※盛田(アレルギー・喘息) 午後の一般診療の受付は 3 時から 4 時 神経外来(木曜の第 1・3・5 週で予約制) 山内医師の神経外来は第 2・4 木曜日で予約制 心臓外来は第 1・3・4・5 週の水曜日予約制 雨宮医師の外来は第 2 水曜日で予約制 健診は水曜日で予約制です。	
			清水	清水	清水	清水	清水	荒尾		
	午後	一般			櫻井<発達>		※盛田	清水		
			赤塚(予約)	赤塚	赤塚	荒尾	赤塚(予約)	荒尾		
		荒尾	清水	荒尾	清水	荒尾	清水			
		神経	橋本(和) (予約制)			諸岡 山内				
心臓					小林					
内分泌			雨宮(第 2 のみ)	星野						
健診			14 時~15 時							
整形外科	午前		西山	西山	今野	今野	太田	交代制	土曜日は新患と予約済患者のみの受付	
			伊藤	橋本(健)	伊藤	橋本(健)	伊藤	交代制		
			富沢		富沢			交代制		
	午後			太田	太田			午後外来は予約制(再診のみ)		
	脊椎					今野				
	膝・肘・手				西山					
	手の外科		橋本(健)							
脳神経外科	午前		1 診	掛川	橋本	掛川	橋本	掛川	小林	※ 第 3 土曜のみの診療で交代制 ※(中江・平田)
			2 診		森野	渋井	森野	田代		
			3 診		中江		平田	大塚		
			てんかん外来		森野・中江		森野・平田			
泌尿器科	午前		1 診	勝岡		勝岡				
			2 診			山口	吉澤	佐藤		
産婦人科	午前	佐久間	高橋		佐久間	ドック(佐久間)	佐久間	佐久間	午前の受付は 11:30 分までです月曜日の腫瘍外来は 11 時までの受付で予約制です。 木曜日の永田医師の外来は 10 時からです。(初診・予約のみ) 更年期外来は 14:30~16:00 までの受付です。(予約不要) 不妊症外来は 14:00~15:30 までの受付です。(予約不要)	
			志村			性器脱				
	腫瘍(非常勤) (予約制)	羽生	梶原	(永田)(羽生)	羽生	志村				
	手術(佐久間・梅山)	志村	手術(佐久間・志村)	手術(佐久間・永田) (志村)						
午後	羽生	志村	更年期(高橋 通)	不妊症(梶原)	手術					
			手術(佐久間・志村)	手術(梶原・志村)						
眼科	午前		1 診	河西	河西	河西	河西		午前は 8 時 30 分~11 時 30 分	
	午後		2 診		石川	吉川	尾崎		午後は 13 時 30 分~16 時 30 分 診療は 14 時から	
皮膚科	午前		1 診	河西	吉川	尾崎	河西		土曜日は午前 11 時までの受付です。 午後外来の受付は 13 時から 16 時、診療は 14 時からです。	
	午後		足の爪	鈴木	手術	鈴木	鈴木	鈴木 11 時まで		
形成外科	午前				手術	村上			診療は水曜日です。 ※第 3 水曜日の午後は予約のみ	
	午後				※佐藤					
耳鼻咽喉科	午前		星野			※中嶋	関根		※ 木曜日は 11 時まで(原則予約制) 午後の受付は 13:00~15:30 まで	
	午後		星野				関根			

※ 受付時間 午前 8 時 30 分~11 時 30 分 (自動再来受付機は、8 時より稼働します。)

※ 外来診療医は、都合により変更する場合がありますので、ご了承下さい。

※ 休診日・・・日曜日、祝祭日、第 2・第 4 土曜日、12 月 29 日から 1 月 3 日

※ 〒360-8567 埼玉県熊谷市中西 4-5-1 (代) TEL 048-521-0065 FAX 048-523-5928